



5月のほけんだより



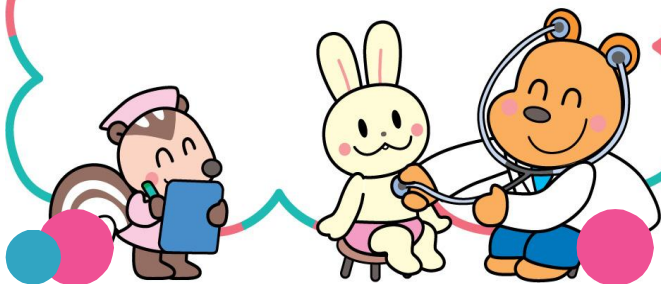
令和8年5月1日発行

かぬき保育園

新年度が始まり1か月が経ちます。子どもたちの緊張した表情も、柔らかくなってきました。天気のいい時は外遊びで体を動かし、園庭から子ども達の楽しそうな声が聞こえてきます。ご家庭と連携をとりながら、お子さんの様子に気を配っていきたいと思います。幼児クラスは、身体測定の際に「ほけんのお話」をしています。どんな話をしたのかお子さんに聞いてみてください。

医師に確認をしておきましょう

水いぼ・いぼ・とびひなどの皮膚疾患のある場合は、皮膚科（もしくはかかりつけの小児科）でご相談ください。医師の方針として様子観察であれば、その旨を園へお伝えください。



長期休みの後は生活リズムが崩れやすく、疲れが出たり、集中力を欠いてしまうことがあります。

登園の前日には、ゆっくり過ごす時間をもてるようにしましょう。

歯科検診

5月21日9時30分から
歯科検診を行ないます。

当日の朝は、保護者の方が仕上げ磨きを行うようにしましょう。

歯科検診の質問票をお渡しします。前回の結果との比較はできないため、継続的に経過観察を行う場合は、かかりつけ医にご相談ください。

暦は「夏」

そろそろ気をつけましょう

衣服の調節

- ・気温によって体温が上下しやすい
- ・朝晩と日中の気温差が大きい
- ・半袖Tシャツに羽織るもの等、調節しやすい服装にしましょう
- ・着替えの準備・確認もお願いします。

水分補給

- ・晴れた日の日中は、夏のような暑さになります
- ・子どもは大人よりもたくさんの汗をかきます。少しずつ、こまめに水分補給をするようにしましょう。

紫外線

- ・紫外線の量は4～5月ごろから急増
- ・お昼前後の時間帯が最も強い
- ・外遊びの時は、帽子をかぶりましょう

水分補給は水や麦茶で

ジュースやイオン飲料など、コンビニなどで手軽に手に入り、のどが渴いた時に簡単に補水できます。ジュースをよく飲む子は前歯が虫歯になりやすいと歯科医に聞いたことがあります。また、糖分を多くとりすぎておなかいっぱいになり、ご飯が食べられなくなったり、肥満にもなりやすいです。そのため、水や麦茶などでの補水を心掛けましょう。これからの季節、庭遊びや外遊びが多くなると思いますが、飲むものを気にかけるようにしましょう。