



## ○ごあいさつ○

11月に入り秋も深まり、紅葉がきれいな季節となりました。富士市では紅葉の名所として、「丸火自然公園」「須津川溪谷」などがあり、市内でも十分紅葉を楽しむことができます。お天気のいい日はドライブをかねて紅葉持りの計画していきたいと思っております。



丘ホームでは1日2回のおやつタイムがあります。担当の職員が好みを把握し、ご家族に協力して頂きながら購入しています。みなさん甘い物が大好きで、おやつを楽しみにしています。



足は第二の心臓とも言われるくらい色々な神経が集中しています。足先を温めるだけでも全身がポカポカになりリラックス効果やデトックス効果にもつながります。

## ～新しい入所者さんのご紹介～

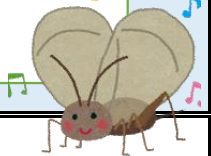
**加藤 洋造 様 90歳 入所日 10月11日**

昔は仕事が終わると夜遅くまで趣味に没頭し、いくつもの「能面」や「獅子頭」、「神輿」作りを手がけてきたそうです。これからは丘ホームで、いろんな思い出を作ってください。



## 藤田 光 28歳

10月から丘ホームと天間荘を兼務しながら働いています。利用者さん一人ひとりに応じた支援を、ご家族や地域の方々と一緒に考え、より良い生活の場にしていければと思っています。今後ともよろしくお願い致します。



## お知らせ

今年は感染症予防の為、**11月1日より面会時間を変更となります。**皆様には大変ご迷惑をおかけしますがご協力の程よろしくお願い致します。



## 11月の予定

- ◇紅葉持り ◇焼き芋パーティー ◇ドライブ

