

## 【利用料金表】

① 基本サービス費 ご負担額/日 (単位)

要介護度	個室	多床室
要支援1	446	446
要支援2	555	555
要介護1	596	596
要介護2	665	665
要介護3	737	737
要介護4	806	806
要介護5	874	874

② 加算 ご負担額/日 (単位)

機能訓練体制加算	12
サービス提供体制加算Ⅱ	18
看護体制加算Ⅰ	4
看護体制加算Ⅱ	8
夜勤職員配置加算Ⅰ	13
送迎加算	184
療養食加算 1食	8

※上記の加算に介護職員処遇改善加算、介護職員等特定処遇改善加算がかかります。

③ 介護保険給付外サービス

滞在費	個室		多床室
	1,171円		855円

食事代	朝	昼	夕
	401円	602円	442円

※負担限度額認定を受けると上記料金から割引を受けることができます。

① + ② + ③ = 1日のご利用料金

1日当たり 2,600円 ~ 3,800円 でご利用頂けます。

介護度、居室、送迎の有無、保険証の負担割合、限度額認定の有無により料金が変わります。詳しくはお問い合わせください。



## ご利用に関するお問い合わせは

〒410-0821 沼津市大平1538-1

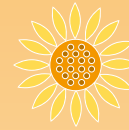
TEL 055-935-5252

FAX 055-933-7530

H P <http://www.shinai-kai.jp/nagomi/>

ご見学等お気軽にお問合せください。

電話受付時間 8:30~17:30



個人情報  
保護

利用目的の必要範囲を超えて個人情報を取り扱うことはいたしません。

和やかにいきいきと

# 和みショートステイ

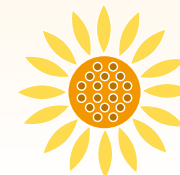
## 短期入所生活介護



社会福祉法人

# 信愛会

## 和みの郷



泊まりの介護サービス

# ショートステイ



介護者の急な病気、冠婚葬祭、出張など、自宅で一時的に介護することが困難になった時や、介護者の身体的・精神的負担の軽減などを目的として、介護が必要な方の短期間の入所を受け入れ、入浴や食事などの日常生活上の支援や、機能訓練などを提供します。



**営業日：年中無休**

※日曜日、12/31～1/3 は送迎サービスはお休みとなります。

**送迎エリア：沼津市、三島市、函南町、清水町、伊豆の国市**

※詳細はお問い合わせください。

**定員：20名**

(個室5室、3人部屋1室、4人部屋3室)

# 安心・安全・快適な 和みショートステイ

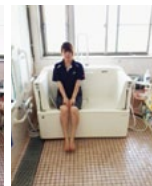
**【入浴】** 安全に安心してゆったりと入浴していただくために3種類の浴槽を活用し、マンツーマン対応で身体状況に応じて適切な入浴援助を行います。タオル類（バスタオル・フェイスタオル）は施設でご用意させていただいております。



個浴



座って入れる機械浴

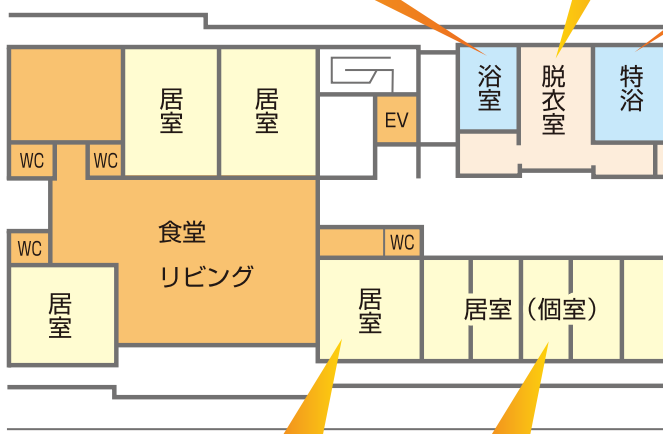


脱衣室



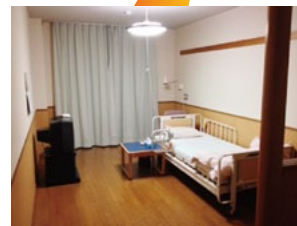
寝て入れる機械浴

**【平面図】**



**【食事】** 栄養士の管理の下、栄養と身体状況に配慮したバラエティに富んだ食事を提供しております。ご利用者の身体状況、嚥下・咀嚼状況に合わせた食事形態で提供しております。

**【機能訓練】** 生活を営むのに必要な機能の減退を防止するため、体操やレクリエーション活動を行っています。



**【居室】** 個室、多床室ともにフローリングの洋室ですが、畳、ベッド、ポータブルトイレ、L字バーなどをご用意して、なるべくご自宅の居室と同じような環境で過ごしていただけるように環境整備をしております。個室では部屋ごとにテレビを設置しています。

