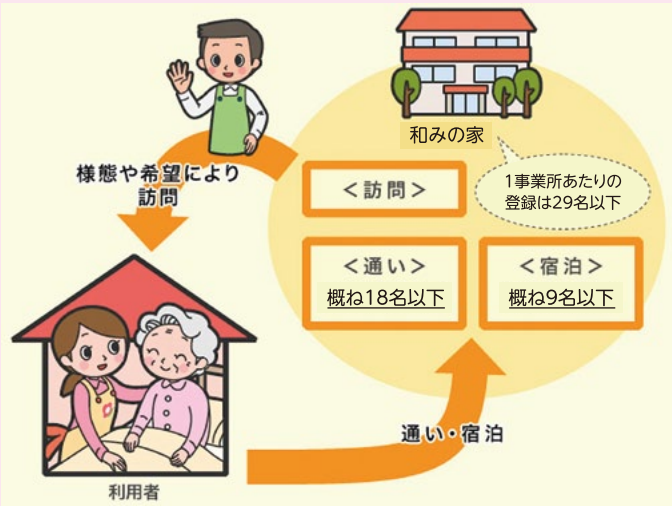


小規模多機能型居宅介護事業

小規模多機能型居宅介護では、
「通い」「宿泊」「訪問」を使って柔軟に支えます。



誰もが年をとっても介護が必要になっても、住み慣れた自宅や地域の中で家族や親しい人たちとともに、最期までその人らしい人生を送りたいと望んでいます。小規模多機能型居宅介護は、そうした在宅での生活を送り続けたいという高齢者や家族の願いに応えます。今日は、出かけて友達とおしゃべりがしたい。明日は家族がいないから泊っていこう。自宅でのんびりする時、ちょっとお手伝いして欲しい。などご本人の様態や希望に応じて、「通い」「宿泊」「訪問」といったサービスを組み合わせて、「自宅で継続して生活するために」必要な支援をしていきます。

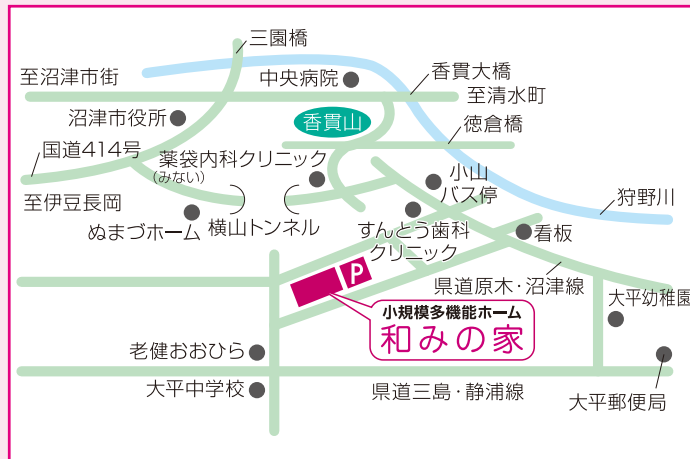
ご利用に関するお問い合わせは

〒410-0821 沼津市大平1538-1

TEL 055-935-6888

FAX 055-931-2882

HP <http://www.shinai-kai.jp/nagomi/>



個人情報
保護

利用目的の必要範囲を超えて個人情報を取り扱うことはいたしません。

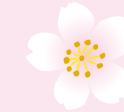


社会福祉法人 信愛会

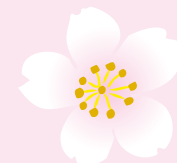
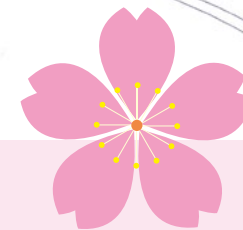
和やかにいきいきと

和みの家

小規模多機能ホーム



「住みなれたなじみのある地元で暮らしつづけたい…」
そんなねがいを応援します



和みの家 小規模多機能ホーム

自然豊かな環境に恵まれた施設です



四季折々の優美な姿に感動！



毎年つばめが巣を作ります。



春、さくらが満開みごとです。

ここが小規模多機能ホーム
和みの家です

秋、稲穂が風で
黄金色に輝き
波となります。

空を見上げると「とんび」が輪を描き、グループホームの屋根に「しらさぎ」が止まって周りを見渡していたり、「かわせみ」が川を横切ったり…

シンボルツリー（けやき）朝、ムクドリの小群が来ます。

ユニット名の花、木で構成された10周年記念花だん。

【似ているようで違う小規模多機能型居宅介護のサービス】

小規模多機能ホーム

- ・必要な日、必要な時間に利用できる
- ・一人ひとりの過ごし方に合わせて
- ・急な利用にも臨機応変に対応

通
い

通所・短期入所・訪問介護

- ・施設の営業時間に合わせて
- ・施設が提供するプログラムに合わせて

- ・急な宿泊利用にも対応可能
- ・通い慣れた場所で宿泊
- ・顔なじみの職員や利用者と共に宿泊

宿
泊

- ・事前に利用したい日を予約
- ・宿泊専用の施設

- ・回数も時間も内容も一人ひとり異なる
- ・必要な時、必要なサービスを受けられる
- ・緊急時にも柔軟に対応

訪
問

- ・30分未満や1時間など、決まった時間
- ・身体介助や生活援助などサービス枠に合わせた支援内容

※利用料金は定額制

※サービス毎の利用料金

ある日のできごと

