

3月の園だより

2022年2月25日 認定こども園あゆのさと
Tel 72-1740・Fax 72-5900
園携帯 080-4374-9056

日の沈む時間が延び、寒さの中でも暖かな日の光から春の訪れを感じます。コロナ禍ではありますが、この一年間子どもたちは心も身体も大きくなりました。春は出会いと別れの季節です。卒園していく子ども達や転園する子ども達が、新しい場所で元気に楽しく過ごしていくことを願っています。また、進級する子ども達とは、一つお兄さん・お姉さんになる準備をして行きたいと思ひます。皆で過ごせる期間も残りわずかとなりますが、思い出を沢山作っていきたく思ひます。改めまして、この一年、園の運営にご理解とご協力をいただいた保護者の皆様に厚く御礼申し上げます。保護者の皆様からいただく感謝や労いの言葉に職員一同大変励みになりました。

【学校関係者評価を行いました】2/18(金)、南小学校の校長先生と保護者会長、地域代表(民生委員・児童委員)の方をお招きして学校関係者評価を行いました。保護者の皆様にお答えいただいたアンケートをもとに、園の運営や取り組みについてご意見をいただきました。園の運営を振り返る大変良い機会となりました。

R3年度 保護者会役員の皆様

伊東様・山田様・山中様・三須様

ご意見やご配慮をいただき、一年間ありがとうございました。

新年度クラス・担任発表

3月31日(木)・16時に玄関内正面のホワイトボードに掲示します。連絡アプリでもお知らせをします。

★一時預かり保育について★

3月30日(水)～4月4日(月)までの間お休みになります。ご利用開始は、4月5日(火)からとなります。

★お別れ遠足について★

3月4日(金)の幼児のお別れ遠足は、学年、又はクラスごとに行います。クラスだよりをご確認下さい。乳児は散歩に行き、園でお弁当を食べる予定です。

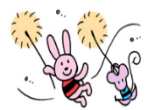
給食がありませんので、**全園児**

お弁当・水筒・おしぼり・シート(幼児のみ)の準備をお願いします。おやつは園で用意します。

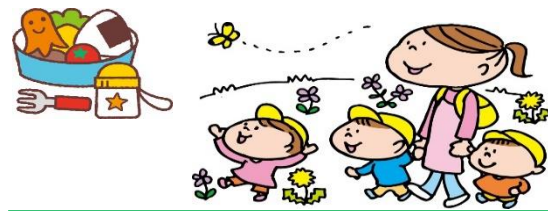


★3月末で退園するおともだち★

たんぽぽ組 K・Y さん
さくら組 K・H さん



元気でね!



★実習生が来ます★

* 横浜こども専門学校 1年生
3/14(月)～3/26(土)

よろしくお願ひします。

○園では実習生の実習2週間前からの体温と行動履歴を確認します。

○コロナの状況によって、実習の日程を学校と調整し実施します。



- ・いっこばしのうんていができるようになったよ。
- ・さかあがり・まえまわりができるようになったよ。
- ・なわとびのまえまわしができるようになったよ。
- ・つりーはうすのろっくらいみんぐや、ろーぷのぼりができるようになったよ。
- ・とびばこがとべるようになったよ。
- ・はしるのがはやくなったよ。
- ・めろでいおんがじょうずになったよ。
- ・しんけいすいじゃくや、かるたのかーどがたくさんとれるようになったよ。
- ・たくさんきょうりゅうのなまえをおぼえたよ。
- ・どうぶつのえをかくことがとくいだよ。
- ・どろだんごづくりがすきだよ。
- ・おおきいぷーるでおよぐのが、たのしみだよ。
- ・こうさくやくこご・さんすう・たいいくのべんきょうが、たのしみだよ。
- ・にがてなとまと、さかながたべれるようになったよ。



★年度末の保育について★

教育部は3月17日(木)から春休みに入ります。保育部は通常保育ですが、学年ごとの合同保育になることがあるため、荷物の置き場所が変わります。近くなりましたら、お知らせしますので、ご協力よろしくお願ひします。乳児は変わりません。

4月1日(金)より、新学年のクラス対応となりますので、併せてお知らせします。近くなりましたら登降園の流れ等を、お知らせします。ご質問のある方は、職員に声をかけてください。

※お預かりしている荷物については各クラスからのお知らせをご確認下さい。

★ぐるぐる図書館の本の貸し出しについて★

今年度の本の貸し出しは、3月4日(金)までとなります。コロナ感染予防のために貸し出し期間が短くなってしまいましたが、ご利用ありがとうございました。

貸し出し中の本は、3月11日(金)までに返却をお願いします。



※こども園に、ご意見・ご要望・ご感想がありましたら、切り取って『こえの箱』にお入れ下さい。

—3月の行事予定—

3日(木) ひな祭り
4日(金) お別れ遠足【幼児】

※全園児お弁当の日、給食はありません。

7日(月) ALT【年中児】

8日(火) 避難訓練

10日(木) お別れ会

16日(水) 教育部 修了式

※教育部は11時降園ですので、給食はありません。

17日(木) 卒園式【年長児親子のみ参加】

※年中児の参加はありません。

※保育部(すみれ組～さくら組)の保育は通常通りです。



—4月の主な行事予定—

1日(金) 保育部通常保育

※新入園児は慣らし保育が有ります。

2日(土) 入園式 保育部・教育部の入園式 9:30

※新入園児の入園式のみ行います。

※在園児の進級式は行いません。

※土曜日保育を希望される方は、通常通り土曜保育があります。

6日(水) 懇談会【1・2歳児保護者】

7日(木) 教育部始業式

※教育部は11時降園ですので、給食はありません。

8日(金) 教育部(年中・年長児)

給食開始(14時降園)

11日(月) 懇談会【3・4・5歳児(1組)保護者】

12日(火) 懇談会【3・5歳児(2組)保護者】

20日(水) 英語教室【年長児】

22日(金) 教育部(年少児)給食開始(14時降園)

★卒園式について★

3月17日(木)9:30より(9:00までにお集まりください)卒園児と、他参加者は2名まででお願いします。

※今後のコロナ感染状況によっては、開催方法等の変更(参加者が1名・クラスごと)になる事や、中止になることもありますので、ご承知おきください。

※駐車場は園庭・川沿いの駐車場、又は、有料駐車場をご利用ください。